

祖母傾山系周辺地域  
ユネスコエコパーク登録を目指して



祖母傾周辺地域では、  
尖峰と溪谷が育む森と水、いのちの営みを次世代へ  
～自然への畏敬をこめて～をテーマに、  
人と自然が共生するための活動を行っています。

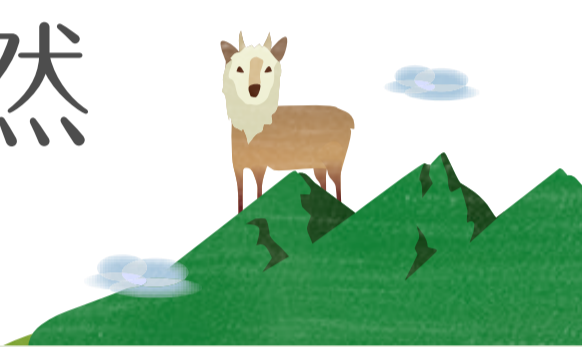
● エコパークとは

● エコパークのしくみ

● 国内登録地

● 文献情報

自然



人



エリア



関連記事



ふるさとに帰ったのはいつだろう。

高千穂町 神話 神楽 夜神楽 神社  
高千穂峡



自然の恵みがここを癒すまち

日之影町 森林セラピー  
森林散策 棚田まつり



ひのかげビュッフェ  
作品集

日之影町 レシピ ビュッフェ  
デザート スープ

大分県



竹田市 市役所 観光協会  
豊後大野市 市役所 さとの旅公社  
佐伯市 市役所 観光協会

宮崎県



延岡市 市役所 観光協会  
高千穂町 町役場 観光協会  
日之影町 町役場 観光協会





・エコパークとは

・エコパークのしくみ

・国内登録地

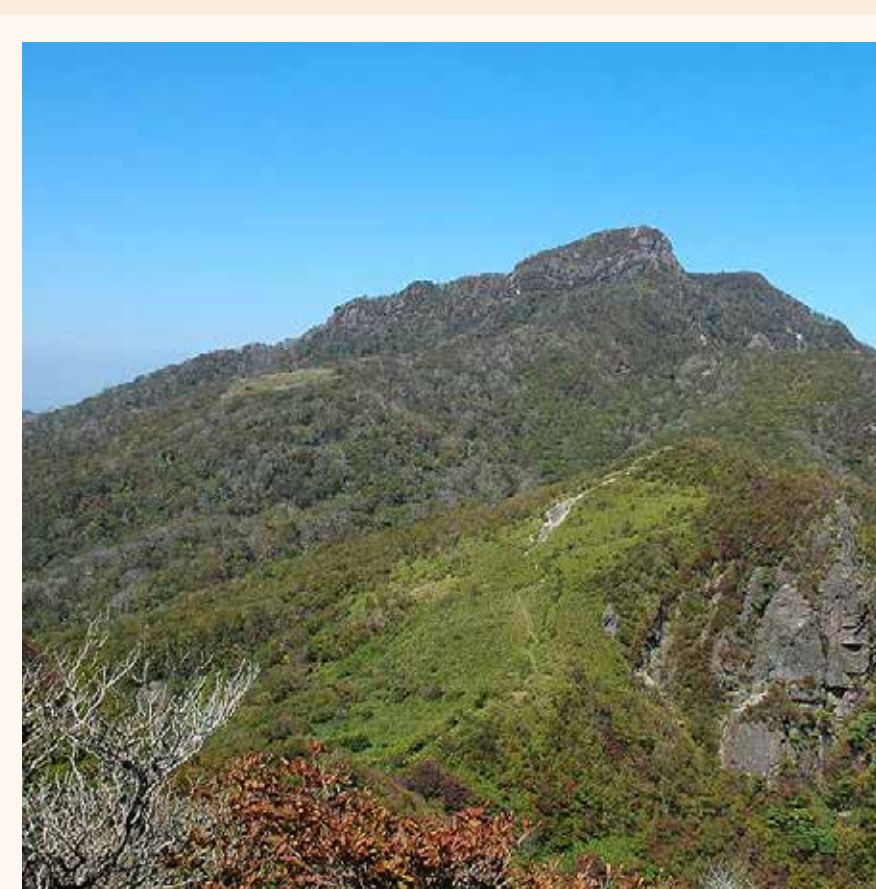
・文献情報



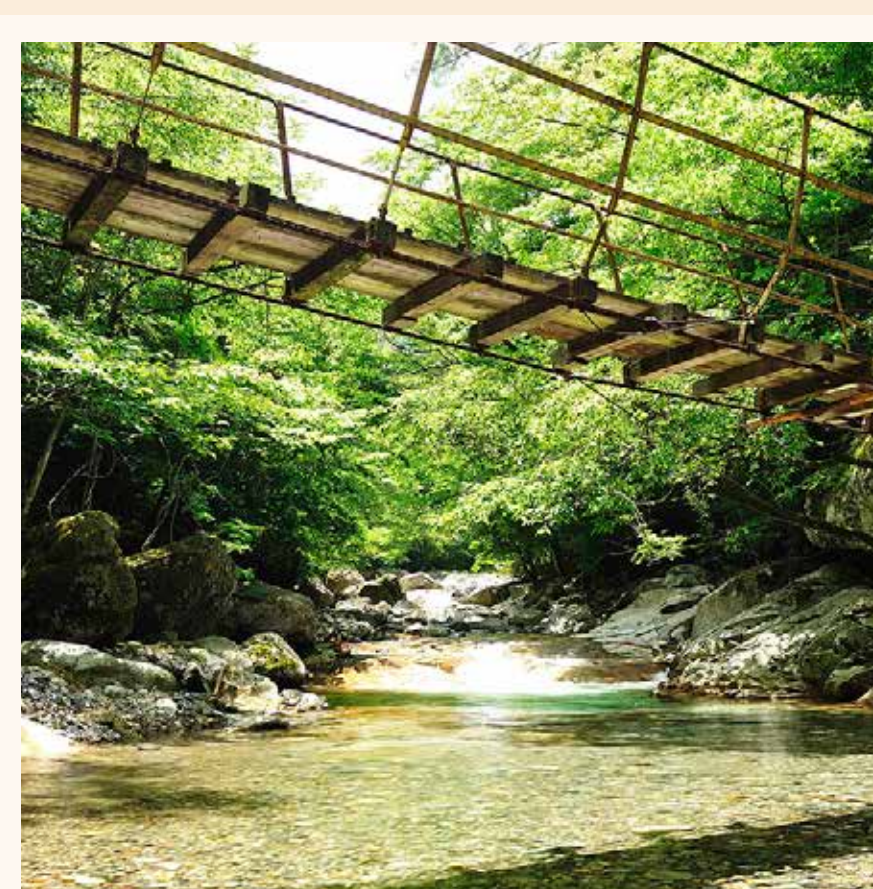
## 祖母傾山系の自然的特徴 ①

### ～急峻な山と深い溪谷～

急峻な山岳地形と雄大な稜線美で知られる祖母傾山系は、起伏に富んだ岩峰群や切り立った崖、谷あいを守る幾筋もの溪谷など、複雑な地形地質をもち、四季折々で表情を変えるその独特な景観が、訪れる人々を魅了します。



**天狗岩から見た祖母山**  
竹田市、豊後大野市、高千穂町



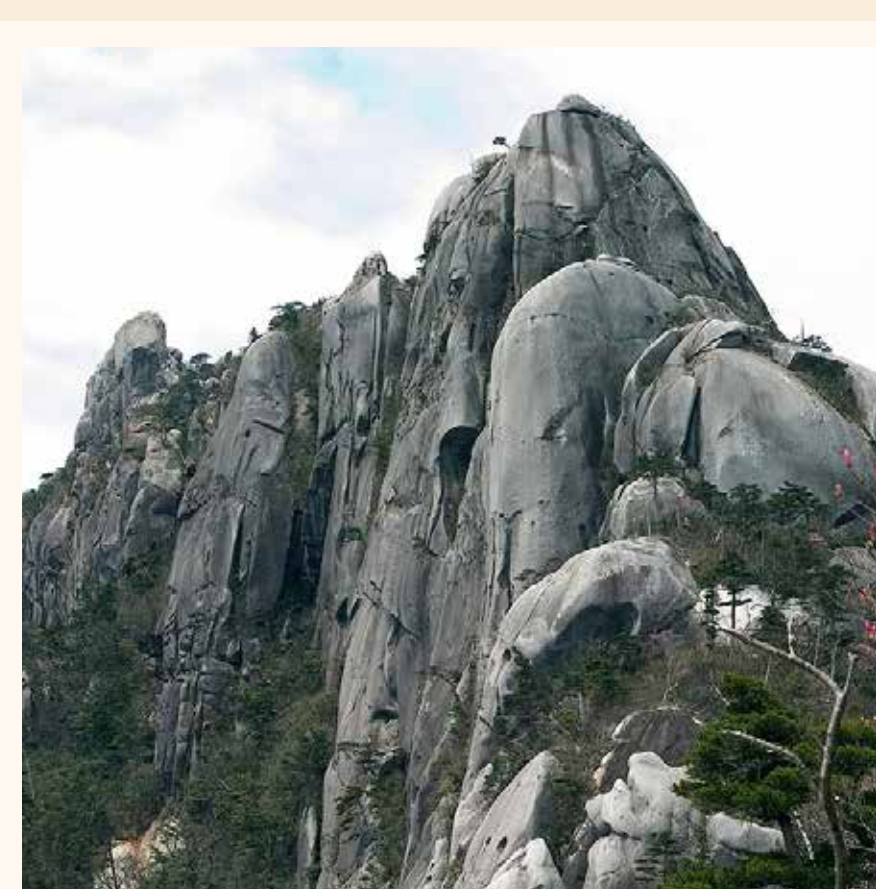
**川上溪谷**  
豊後大野市



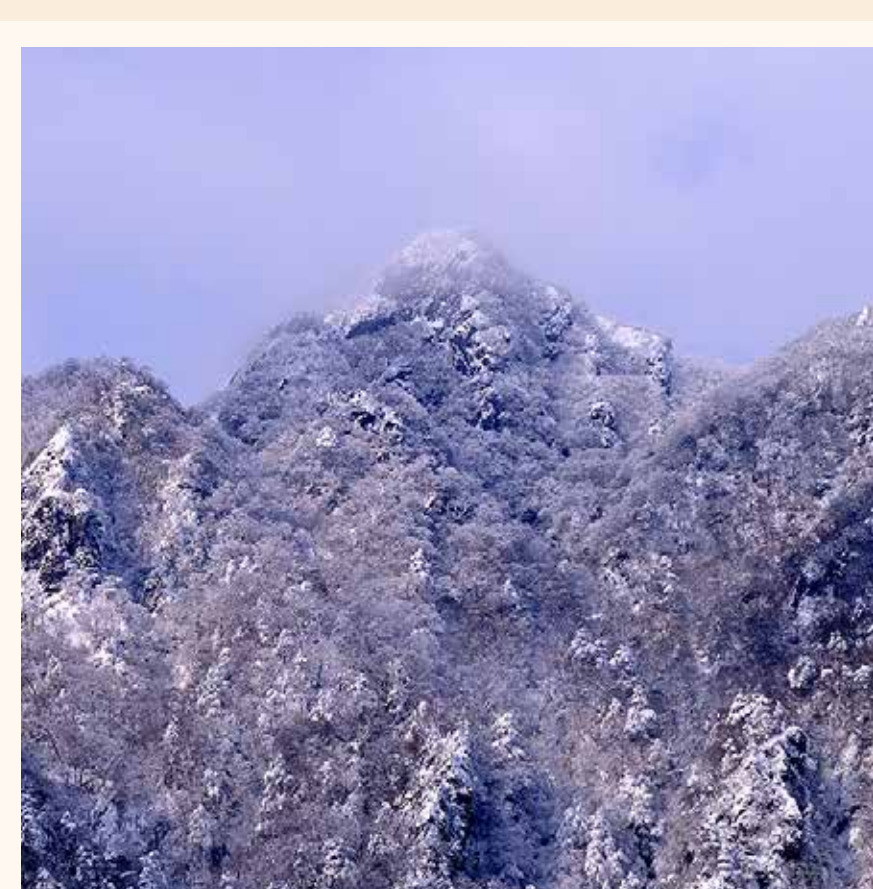
**傾山**  
佐伯市、豊後大野市、日之影町



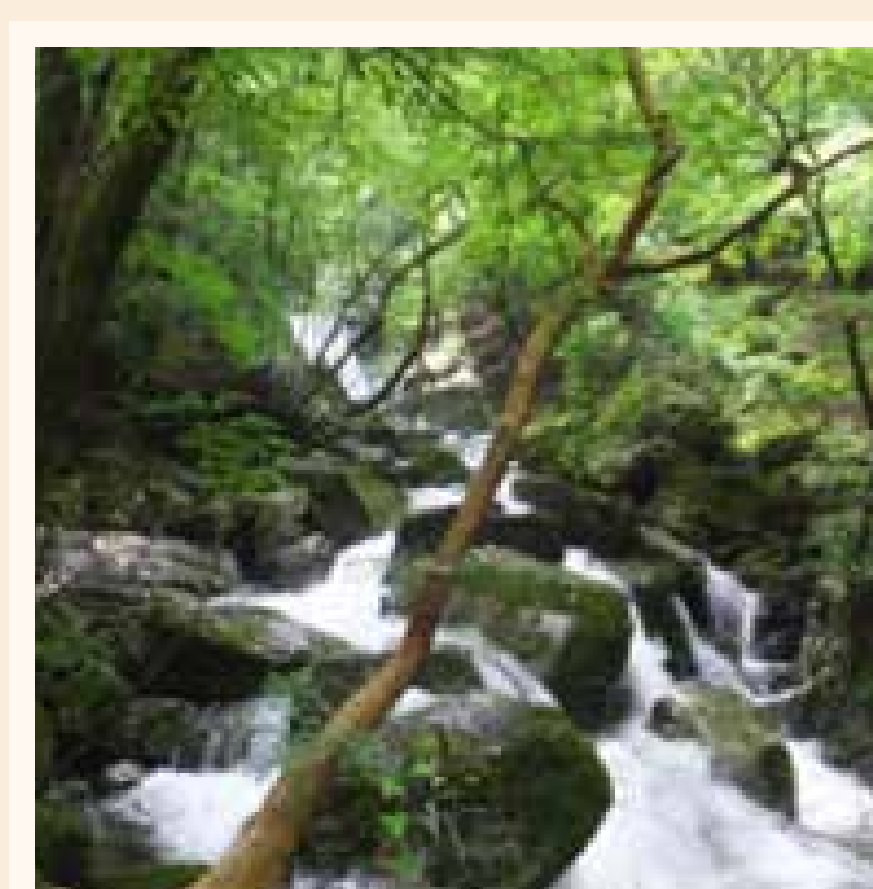
**見立溪谷**  
日之影町



**大崩山**  
延岡市



**雪の祖母山**  
竹田市、豊後大野市、高千穂町



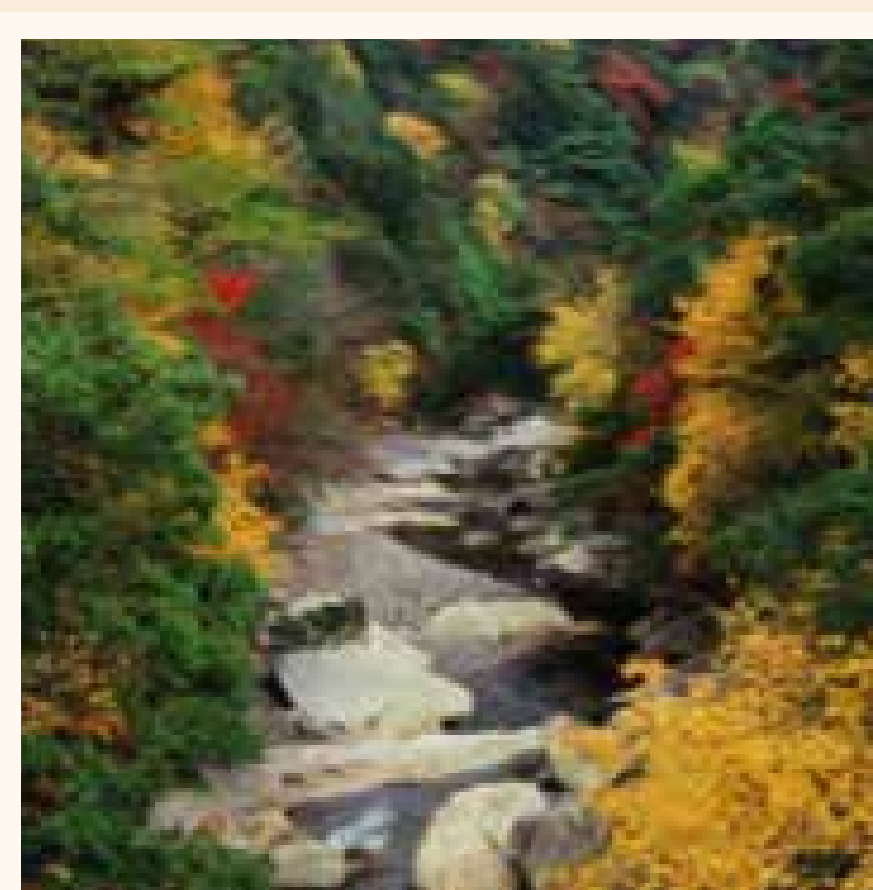
**神原溪谷**  
竹田市



**観音滝**  
佐伯市



**江内戸の景**  
豊後大野市



**藤河内溪谷**  
佐伯市



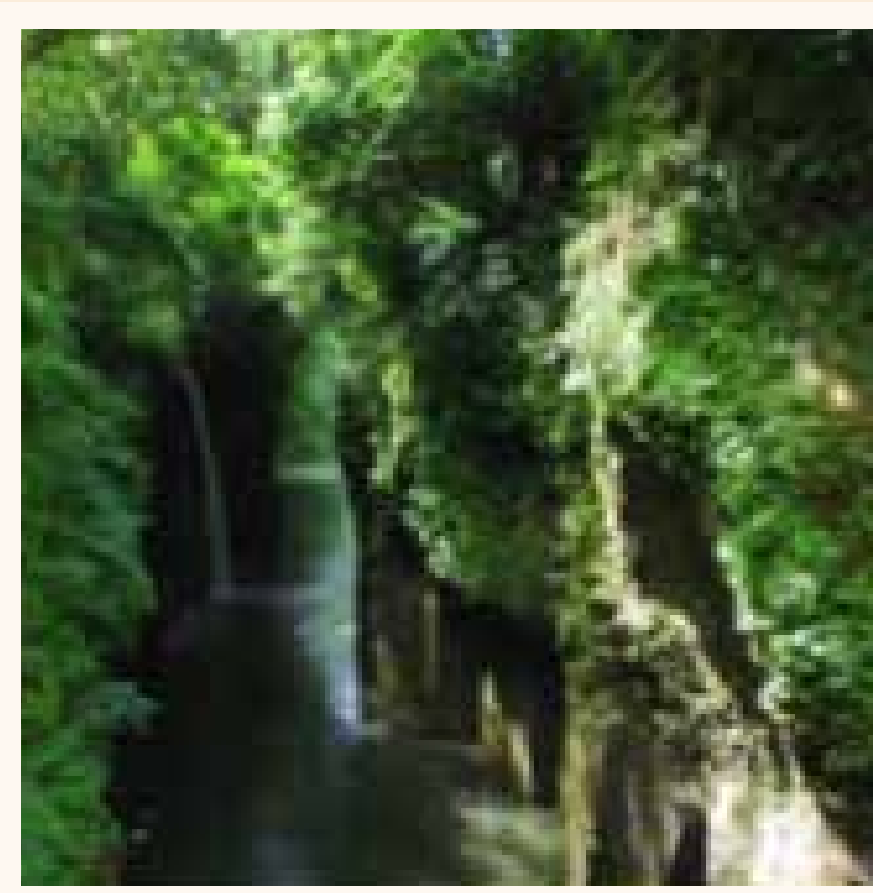
**原尻の滝**  
豊後大野市



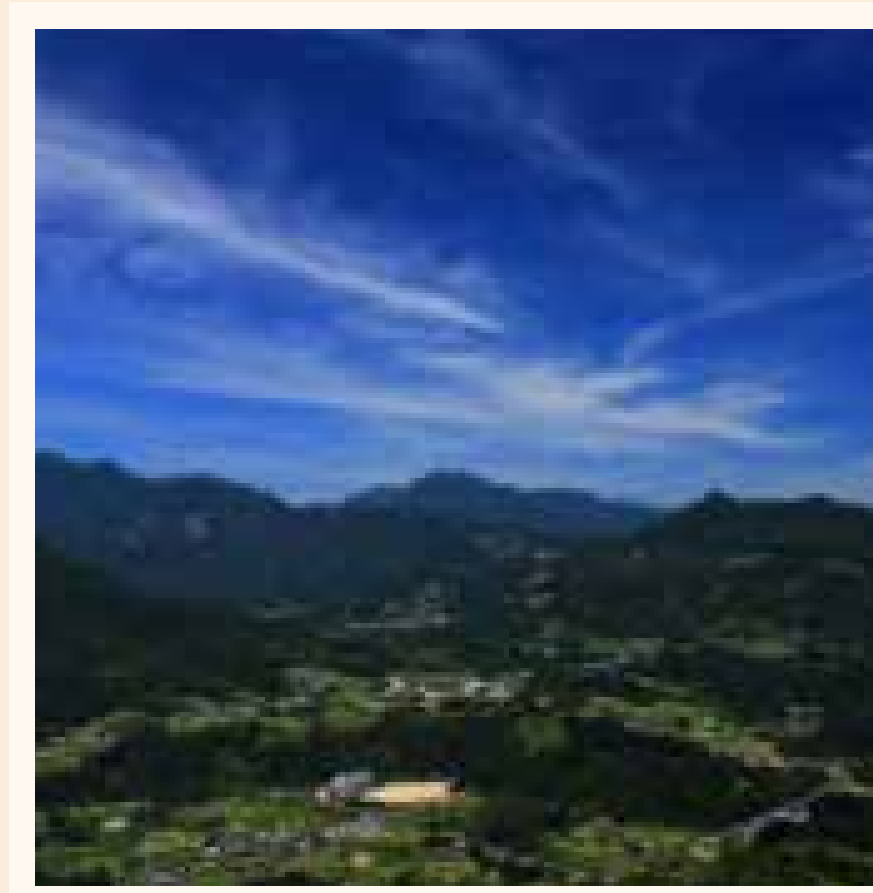
**岩戸の景観**  
豊後大野市



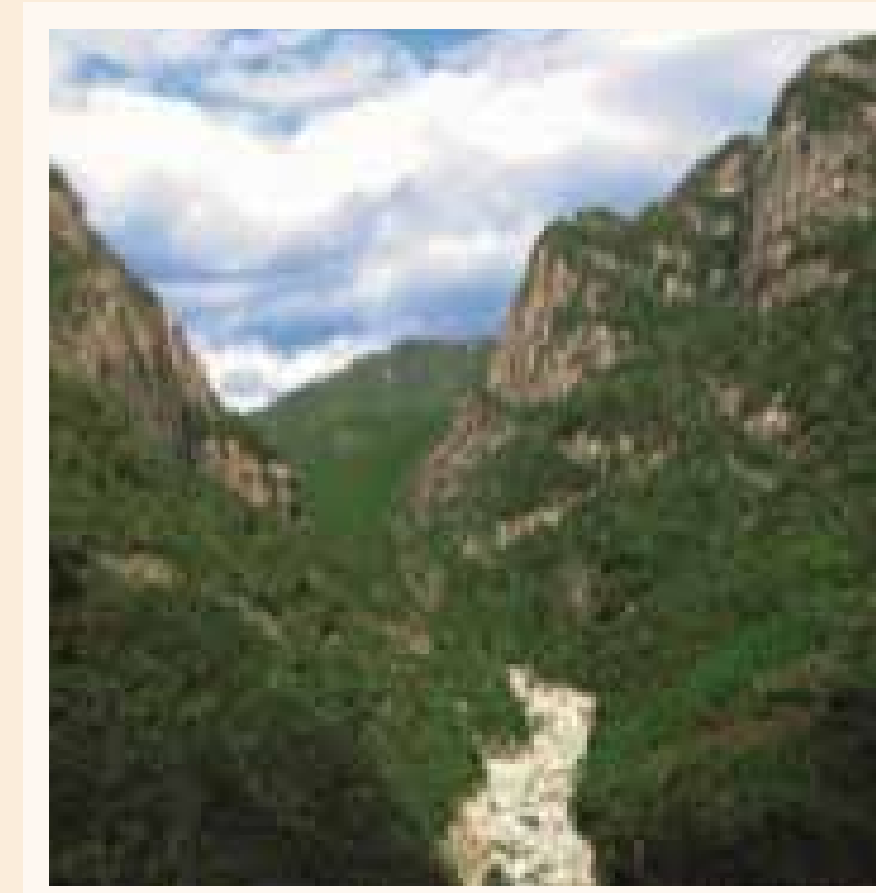
**国見ヶ丘からの雲海**  
高千穂町



**名勝天然記念物 高千穂峽**  
高千穂町



**日之影の風景**  
日之影町



**矢筈岳と比叡山**  
日之影町

## 祖母傾山系の自然的特徴 ②

### ～幅広い植生と希少性～

標高が高く原生的な天然林が多く残された祖母傾山系では、山の高さに応じ、温暖帯から冷温帯までの幅広い植生を見ることができます。また、特別天然記念物のニホンカモシカや、日本列島の成り立ちを表すとされる「ソハヤキ要素」の植物など、限られた地域にしか生育・生息しない希少な動植物が数多く存在する貴重な地域です。これら希少な動植物は絶滅の危険性にさらされており、分布地域の環境を大切に守っていく必要があります。

※ソハヤキ要素：日本列島のうち、古くから陸地であった紀伊、四国、九州の山地帯に共通して分布する日本固有種のこと。



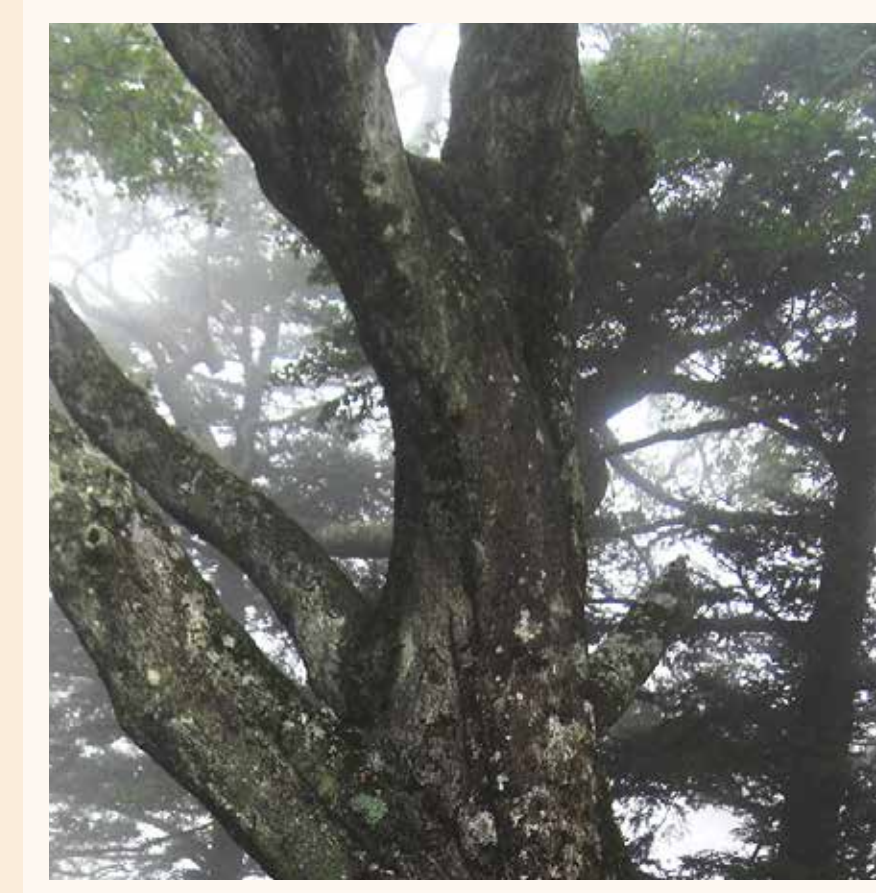
**ニホンカモシカ**



**キレンゲショウマ**



**ソボサンショウウオ**



**ブナの巨木**



**オオムラサキ**



**ツクシアケボノツツジ**



**無斑アマゴ(イワメ)**



**ヤマネ**



**ホシガラス**



**ウバタケギボウシ**



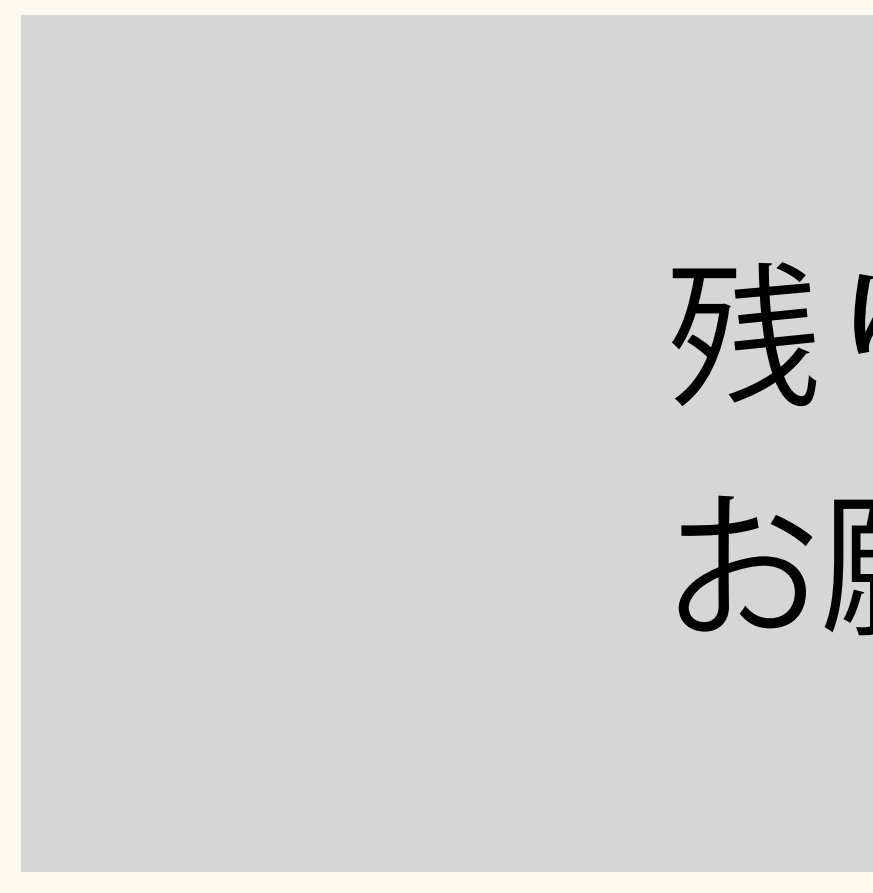
**ルリビタキ**



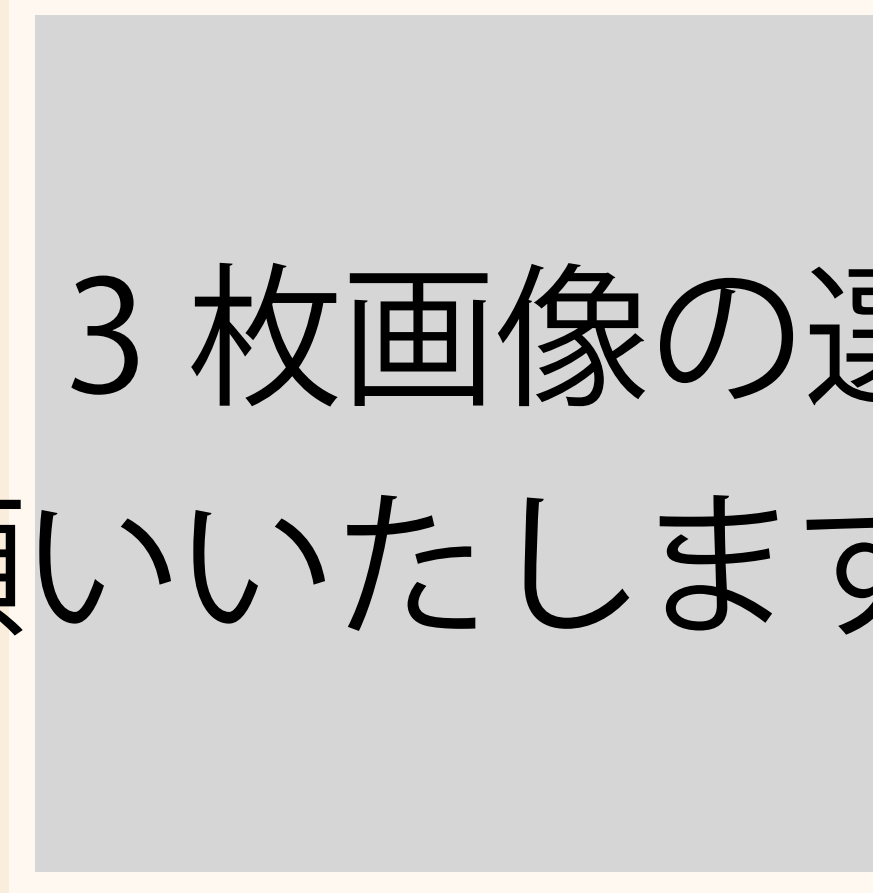
**ツチビノキ**



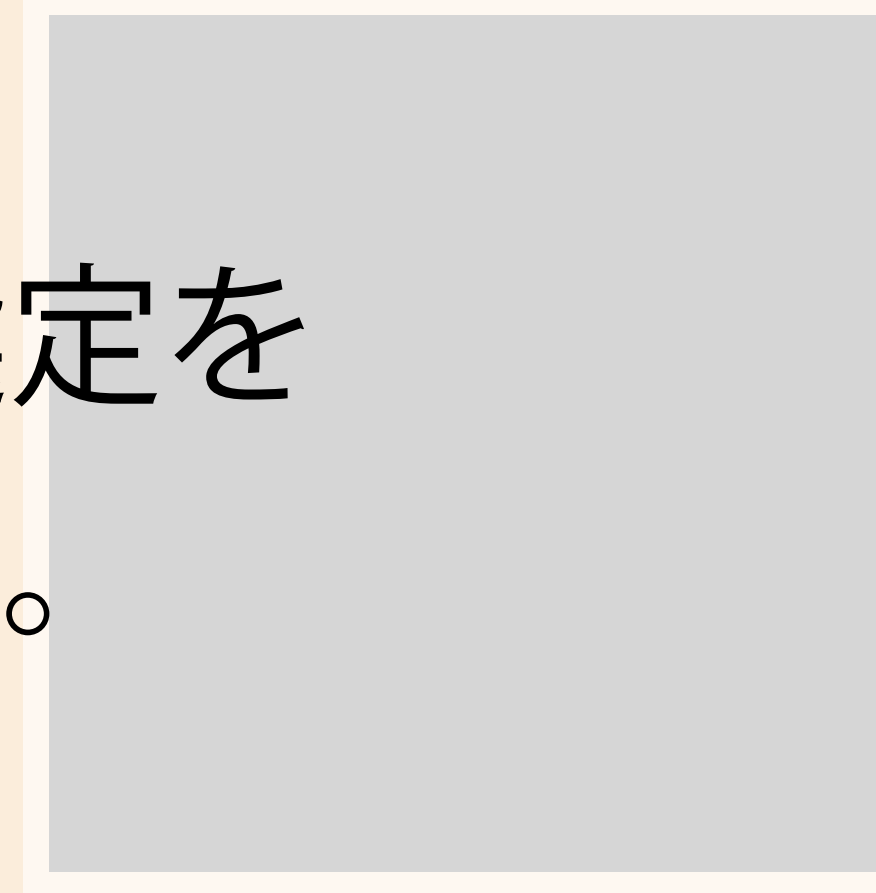
**ゴマシジミ**



--



--



--

残り 3 枚画像の選定をお願いします。



大分県



竹田市 市役所 観光協会  
豊後大野市 市役所 さとの旅公社  
佐伯市 市役所 観光協会

宮崎県



延岡市 市役所 観光協会  
高千穂町 町役場 観光協会  
日之影町 町役場 観光協会



・エコパークとは

・エコパークのしくみ

・国内登録地

・文献情報



## 祖母傾山系にみる自然と人の共生①

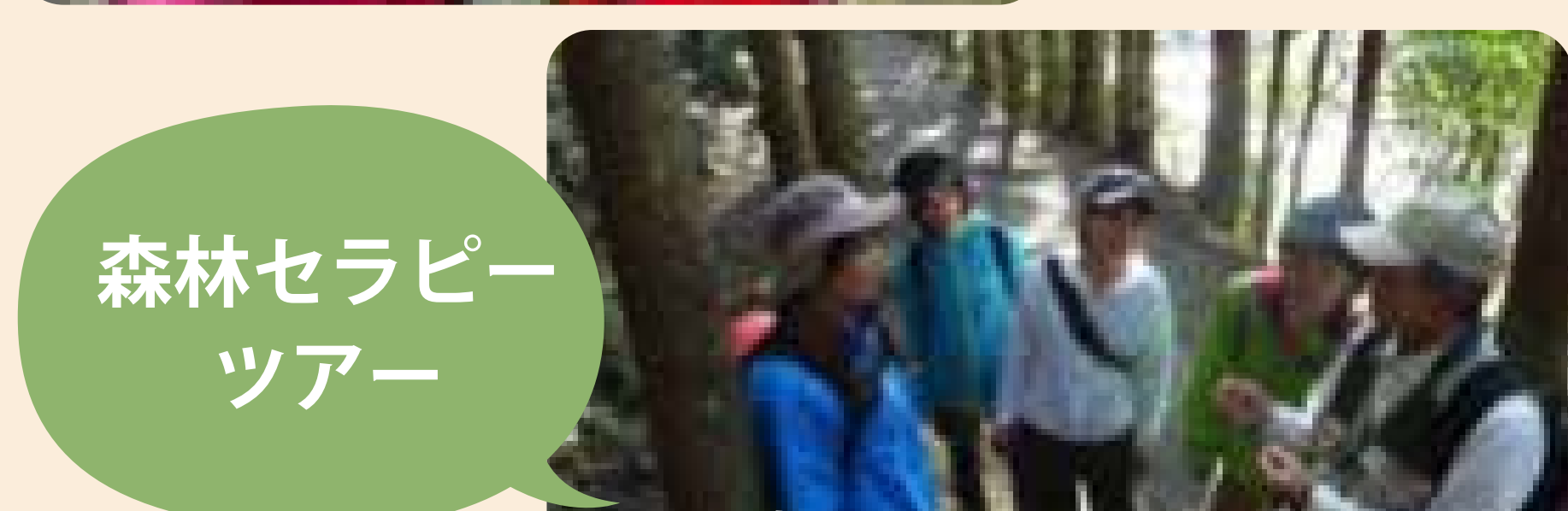
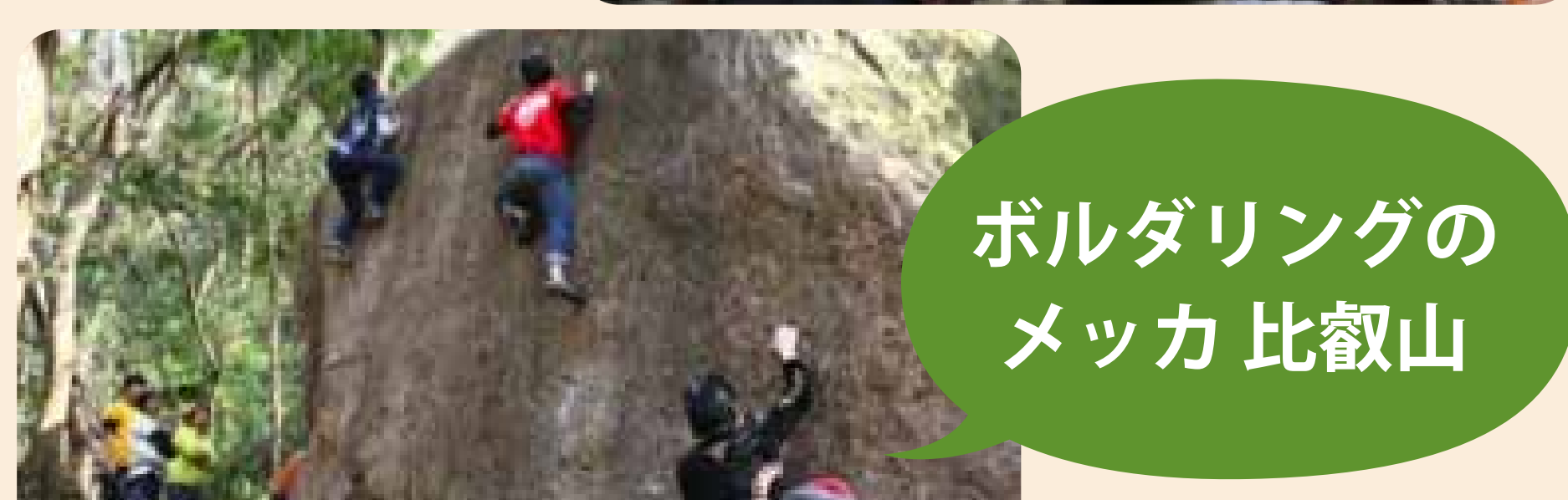
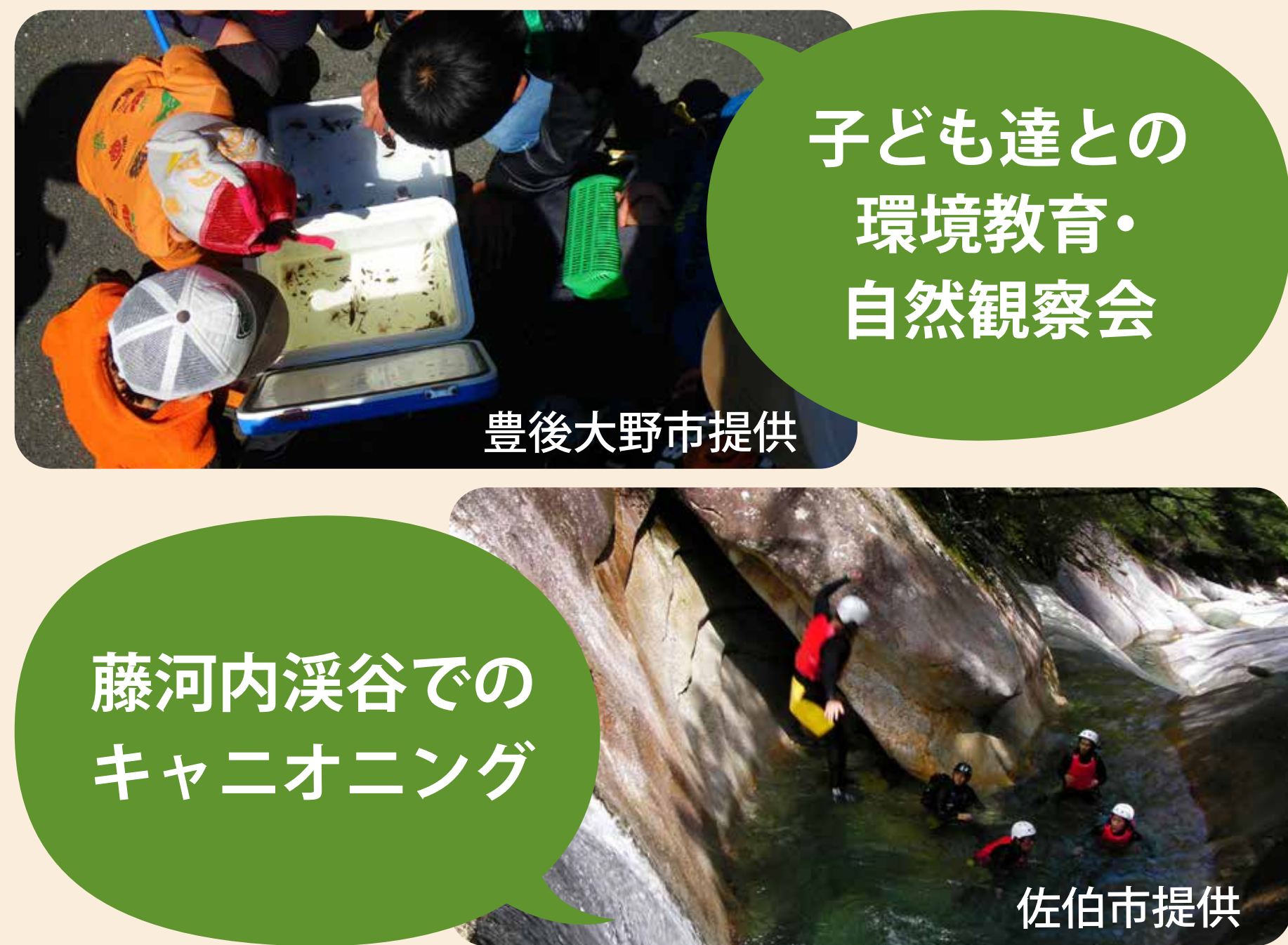
～貴重な自然を守り、はぐくみ、次世代へ～

祖母傾山系の豊かな自然を守り、その姿を次世代へ残していくため、貴重な原生林の保護を図るとともに、植樹や適切な森林の多機能化を図る取組や、生態系等に関する調査、鳥獣被害対策や河川環境改善の取組などが行われています。



## ～自然を感じ、まなび、その大切さを次世代へ～

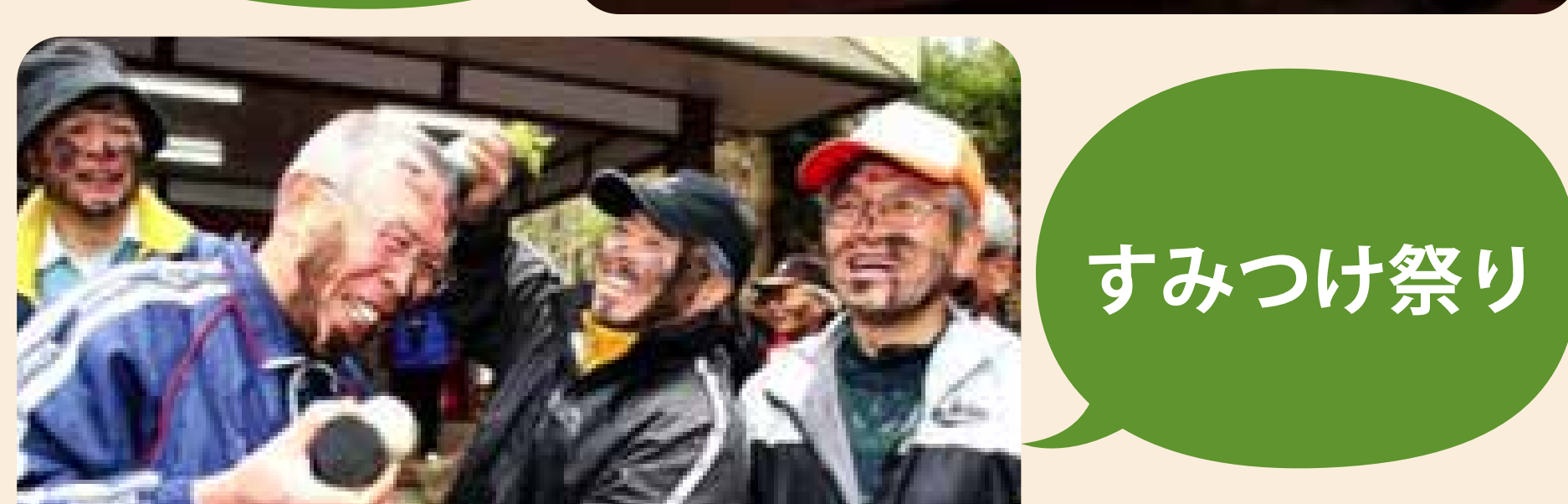
祖母傾地域の自然の豊かさ、保全の重要性を次世代へ伝えていくため、共生に関する教育や研修が行われています。また名だたる登山スポットでもある祖母傾地域では、地域外へその魅力を発信するため、自然環境を活かしたエコツーリズムや、キャニオニング、ボルダリングといった自然体験も盛んに行われています。



## 祖母傾山系にみる自然と人の共生②

～自然を敬い、受け継がれてきた伝統を次世代へ～

古くからこの地域では、日々の営みに密接に関わっている祖母傾山系の恵みに感謝し、豊作や安全を祈願する祭礼が行われ、神楽や獅子舞が奉納されてきました。自然を敬う気持ちを今でも忘れずに、その伝統を次世代へ受け継ぐ取組が行われています。

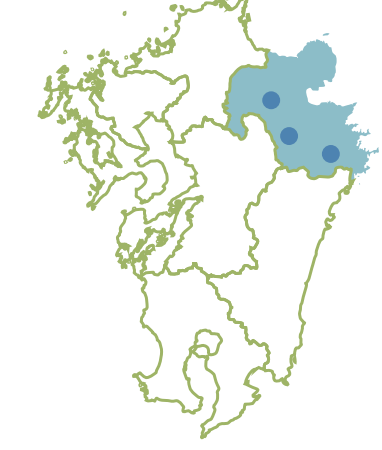


## ～自然の恵みを活かし、紡いできた暮らしを次世代へ～

急峻な地形という厳しい自然環境の中でその恵みを最大限活かそうと、人々は古くから知恵と工夫を重ねてきました。江戸～明治時代は日本屈指の鉱山として賑わいをみせた祖母傾地域では、農業、林業、竹細工など様々な産業が脈々と受け継がれ、全国有数の木材、しいたけ、仏事に用いられるシキミなどの産地でもあります。



大分県



竹田市 市役所 観光協会  
豊後大野市 市役所 さとの旅公社  
佐伯市 市役所 観光協会

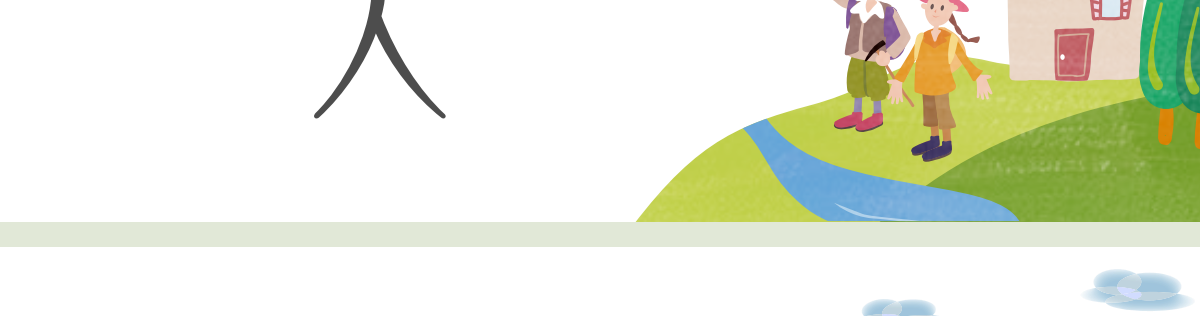
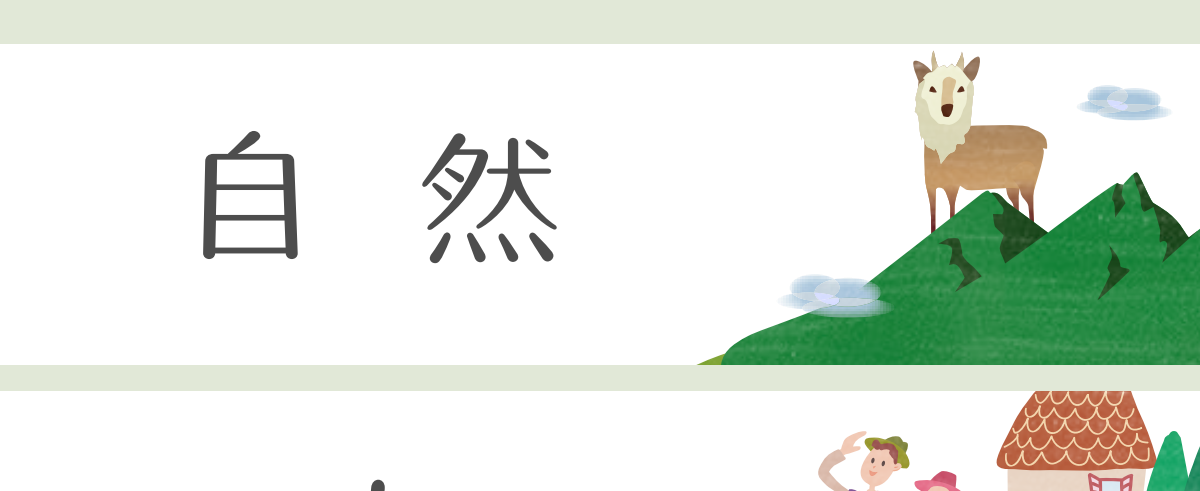
宮崎県



延岡市 市役所 観光協会  
高千穂町 町役場 観光協会  
日之影町 町役場 観光協会



- ・エコパークとは
- ・エコパークのしくみ
- ・国内登録地
- ・文献情報



<https://goo.gl/maps/nE1ppjSbv52>

としてのみどころ



地域活動情報

## エコパークとしてみどころ

**大分県**  
竹田市

**大分県**  
豊後大野市

**宮崎県**  
高千穂町

**大分県**  
佐伯市

**宮崎県**  
日之影町

**宮崎県**  
延岡市

**観光**  
**大分県**  
竹田市

竹田市観光ツーリズム協会  
TEL / 0120-262-571



**白水ダム**  
「森の貴婦人」と呼ばれる白水溜池堰堤は、農業用水確保のため昭和13年(1938)に造られました。堤長約86m、堤高約14mの規模をもち、流体力学を考慮した水の芸術と結びついた優れた造形美を見せています。



**岡城趾**  
瀧廉太郎が作曲した「荒城の月」のモチーフになった岡城跡は、文禄3年(1594)播磨国(兵庫県)から中川秀成が入部し、志賀氏の城跡に近世城郭の形を整えた城を築きました。



**メノツラ谷ノー合目の滝**  
祖母山を源流とする神原渓谷では、清涼感あふれる滝めぐりが楽しめます。大野川の源流域からは、日本を代表する規模の豊富な湧水があり、これらの豊富な水が、渓谷に生息する希少な動植物を育てています。

**関連ブック**

本のタイトルが入ります

ここは本のタイトルが入ります

**関連記事**

ここは関連記事のタイトルが入ります。

関連タグ 関連タグ 関連タグ 関連タグ

ここは関連記事のタイトルが入ります。

関連タグ 関連タグ 関連タグ 関連タグ

**観光**  
**大分県**  
豊後大野市

豊後大野市役所  
TEL / 0974-22-1001



**朝倉文夫記念館(観光施設)**  
四季折々の自然をみる広い公園内にあり、日本近代彫刻の基礎を築いた豊後大野市出身の彫刻家・朝倉文夫の作品約40点などを常設展示しています。



**御嶽神楽(祭礼)**  
宝徳元(1449)年、御嶽社勧請の際に発祥したと言われます。その長きにわたる伝承の歩みはまさに大野の岩戸神楽の歴史であり、現在の大野系岩戸神楽の原型を創った神楽座です。



**おおい豊後大野ジオパーク(観光資源)**  
阿蘇火山噴火から9万年を経て、植生が蘇り、人類が定住し、その大地の地形・地質を利用した様々な文化が生みだされているこの地域は、平成25(2013)年、日本ジオパークに加盟認定され、数多くのジオサイト(ジオパークを楽しむ場所)が存在しています。

**関連ブック**

本のタイトルが入ります

ここは本のタイトルが入ります

**関連記事**

ここは関連記事のタイトルが入ります。

関連タグ 関連タグ 関連タグ 関連タグ

ここは関連記事のタイトルが入ります。

関連タグ 関連タグ 関連タグ 関連タグ

**観光**  
**大分県**  
佐伯市

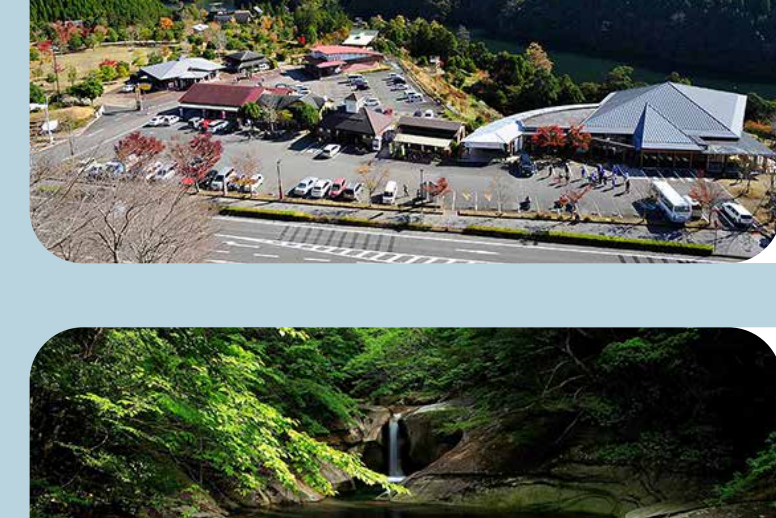
佐伯市観光第百科  
TEL / 0972-23-1101



**八匹原祭典**  
毎年9月の下旬に秋の五穀豊穡に感謝するために300年以上前から宇目の重岡・千束地域を中心として行われている秋祭りです。高野尾神社と八柱神社よりそれぞれ神輿が出立し、地域の伝統芸能である舞の奉納を行います。



**道の駅 うめ**  
国道326号沿いにある道の駅で、大分県と宮崎県の県境近くに位置します。隣接した宇目キャンプ場では、ピザ焼き体験のできる石窯やドックランもでき、隣接する北川ダムにかかる斜張橋と周辺の森が作り出す美しい景色も見どころです。



**藤河内渓谷**  
祖母・傾国定公園内に位置する渓谷で、観音滝を起点に約8km続きます。巨大な花崗岩の一枚岩がおりなす奇観は驚くばかりで四季折々の自然が楽しめます。また最近ではキャニオンツアー(滝すべり)が人気を集め、小人から大人まで多くの人々が自然と遊ぶことを満喫しています。

**関連ブック**

本のタイトルが入ります

ここは本のタイトルが入ります

**関連記事**

ここは関連記事のタイトルが入ります。

関連タグ 関連タグ 関連タグ 関連タグ

ここは関連記事のタイトルが入ります。

関連タグ 関連タグ 関連タグ 関連タグ

**観光**  
**宮崎県**  
延岡市

延岡観光協会  
TEL / 0982-29-2155



**行轡山**  
行轡山は、雄岳、雌岳からなる勇壮な山で、標高は831mです。途中には、日本の滝100選に選ばれている高さ77mの「行轡の滝」があり、麓には「宮崎県むかばき青少年自然の家」があり、次世代を担う青少年への環境教育や自然体験活動の場として親しまれています。



**鹿川渓谷**  
鹿川渓谷は、天然杉の生い茂る鬼山の源としており、その澄んだ清流には多くのヤマメが生息しています。10月下旬からは、モミジなどの広葉樹が色づき、遊歩道添いに見える紅葉もおおすすめです。渓谷沿いには鹿川キャンプ場があり、尖峰への登山を目指す人で賑わっています。



**家田・川坂湿原**  
家田・川坂湿原は、北川町の家田地区と川坂地区に広がる湿地です。ラムサール条約湿地潜在候補地、日本の重要湿地500に指定され、絶滅危惧種の動植物が50種以上生息する学術的にも極めて価値の高い湿地で、地域住民による貴重な自然を次世代へつなぐ活動が行われています。

**関連ブック**

本のタイトルが入ります

ここは本のタイトルが入ります

**関連記事**

ここは関連記事のタイトルが入ります。

関連タグ 関連タグ 関連タグ 関連タグ

ここは関連記事のタイトルが入ります。

関連タグ 関連タグ 関連タグ 関連タグ

**観光**  
**宮崎県**  
高千穂町

高千穂町観光協会  
TEL / 0982-72-4680



**観光情報1**  
高千穂町は九州山地のほぼ中央部、宮崎県の最北端に位置し、町の中心部を五ヶ瀬川が西北から南東にかけて貫流し、途中、名勝天然記念物高千穂峡が神秘的かつ雄大な自然を創出しています。四季の変化に富み、自然環境が春の新緑、秋の紅葉となって観光資源



**観光情報2**  
観光情報がります。観光情報がります。観光情報がります。観光情報がります。観光情報がります。観光情報がります。観光情報がります。観光情報がります。



**観光情報3**  
観光情報がります。観光情報がります。観光情報がります。観光情報がります。観光情報がります。観光情報がります。観光情報がります。観光情報がります。

**※写真の観光情報3枚についての説明文を120文字程度でお願いいたします。**

**関連ブック**

本のタイトルが入ります

ここは本のタイトルが入ります

**関連記事**

ここは関連記事のタイトルが入ります。

関連タグ 関連タグ 関連タグ 関連タグ

ここは関連記事のタイトルが入ります。

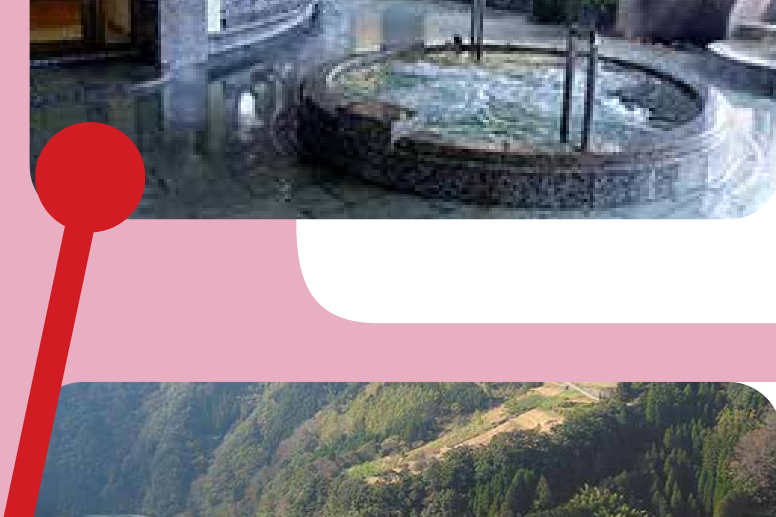
関連タグ 関連タグ 関連タグ 関連タグ

**観光**  
**宮崎県**  
日之影町

日之影町役場 総務課  
TEL / 0982-87-3900



**見立渓谷**  
全長24kmに及び日之影川上流部に広がる見立渓谷。奇岩と清流美の地として知られ、川沿いには日本の棚田100選に選ばれている石垣の村や、国有形登録文化財の英国館があります。紅葉の名所で例年11月上旬に見頃を迎え、モミジの深紅と静かに流れる水との対比が美しい。



**石垣の村**  
「石垣の村」戸川は日之影町内を東西に流れる日之影川沿いの山間にたつむ、戸数7戸の静かな集落です。村とともに歴史を刻んできた石垣は、まさに7戸代々の村人の芸術作品であり文化的遺産です。



**青雲橋**  
日之影町三大橋の一つ「青雲橋」は、橋面から水面までの高さ137mで、国道に架かる道路橋としては東洋一の規模を誇ります。

**関連ブック**

本のタイトルが入ります

ここは本のタイトルが入ります

**関連記事**

ここは関連記事のタイトルが入ります。

関連タグ 関連タグ 関連タグ 関連タグ

ここは関連記事のタイトルが入ります。

関連タグ 関連タグ 関連タグ 関連タグ

<https://goo.gl/maps/j61WrvAPTvTn>

**※お写真はそのままです。宜しいでしょうか。**



・エコパークとは

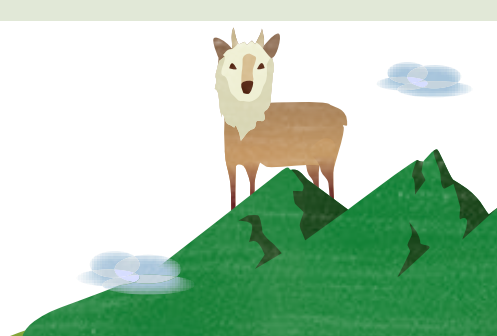
・エコパークのしくみ

・国内登録地

・文献情報



自然



人



エリア



ユネスコエコパーク  
としてのみどころ

地域活動情報

## 地域活動情報

大分県  
竹田市

大分県  
豊後大野市

大分県  
佐伯市

宮崎県  
延岡市

宮崎県  
高千穂町

宮崎県  
日之影町

大分県 竹田市

<http://www.geocities.jp/neginokagura/jinjayaprofile.html>

WEB

### 受け継がれた伝統芸能を次世代へ～ 竹田市文化財愛護少年団の活動

竹田市内に所在する各神社には、神楽・獅子・白熊(はぐま)などの伝統芸能が伝承されています。毎年それぞれの秋季大祭で奉納されている伝統芸能は、地元で保存会が組織されており、若手後継者や文化財愛護少年団により次世代へと着実に継承されています。



大分県 豊後大野市

WEB | facebook

### 自然の探求を子どもたちとともに～ 豊後大野市自然史友の会の活動

豊後大野市の豊かな自然を後世に残すため、基礎データの調査・記録、文献作成を目的に結成し、小学生～70歳代まで約30人の会員が、植物2分野、動物7分野に分かれ、月1回の現地調査を続けています。市内小中学生に配布した「豊後大野市自然図鑑」作成や「生物多様性ふんごおの戦略」策定用データも提供しています。



※WEBサイト、  
ブログ、facebook  
等ございましたら  
ご紹介が可能です。

大分県 佐伯市

WEB | facebook

### 循環型の森林づくり～大分県林研グループ 会長武田林業 武田邦弘さんの活動

大分県林研グループの会長としても活躍する武田さんは、高校卒業後すぐ山の仕事を始めました。循環型の林業を追求し、早くから機械化を進めることで作業の効率化を図り、また後進の指導にも積極的です。大分県林研グループでは伐採技術の向上研修や循環型林業の切り札とも言えるコンテナ苗の育成研究などにも取り組んでいます。



※WEBサイト、  
ブログ、facebook  
等ございましたら  
ご紹介が可能です。

宮崎県 延岡市

WEB

### 雄大な大自然を五感で感じる体験を～ NPO法人ひむか感動体験ワールドの活動

延岡市を中心とした宮崎県北地域には大崩山、比叡山、行藤山、五ヶ瀬川、北川、祝子川、といった抜群の自然資源があります。こうした尖峰や渓谷への畏敬の念を抱きながら、本物の自然感動体験を案内できるよう、「NPO法人ひむか感動体験ワールド」は、2012年に設立されました。案内人相互の連携や情報交換、交流を促進しながら、体験フィールドを守っていくためのルールづくりを行い、滞在型・着地型観光の推進を図るために日々、活動を続けています。



<http://www.nobe-star.com>

宮崎県 高千穂町

WEB

### 神々の宿る里の伝統を次世代へ～ 高千穂夜神楽保存団体の活動

高千穂町では毎年11月から2月にかけて、村々の氏神様を民家に迎え、夜神楽が奉納されます。夜神楽は、それぞれの村が年に一度氏神様を定められた民家に招き、収穫の御礼と来る年の五穀豊穡を祈る「まつり」です。夕方から翌日の昼近くまで三十三番の神楽が夜を徹して奉納されており、村の最大の行事となっています。昭和53年、国の重要無形民俗文化財の指定を受けており、現在でも20程の保存会が活動しています。



<http://takachiho-kanko.info/event/yokagura.php>

宮崎県 日之影町

WEB

### ココロとカラダを癒す健康の旅… 癒しの森の案内人の取り組み

森の持つ癒し効果が科学的に立証されたロードを「セラピーロード」と呼び、セラピーロードを含む複数の散策路を内包し、滞在に適した施設や様々なプログラムが提供可能なエリアを「森林セラピー基地」と呼びます。

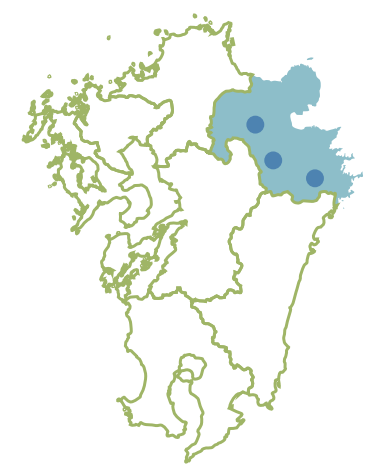
日之影町は、癒しの効果の立証とともに関連施設等の整備が認められ、平成18年に全国で初、九州で唯一の「森林セラピー基地」に認定されました。

「宮崎県森林の案内人の会」認定のガイド森の案内人は、森の香りや空気、音など森の魅力を感じながら、地域の自然や山村文化、樹木、動植物などの紹介とともに、呼吸法を用いて身体のバランスを保ったり、緊張を緩和するプログラムを指導しています。



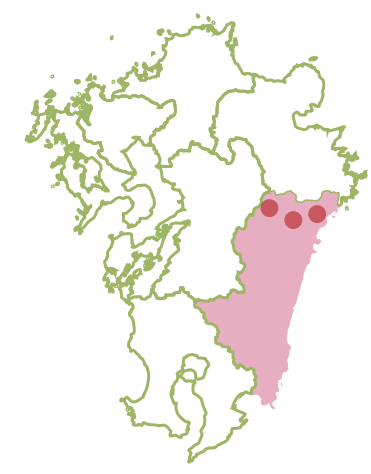
<http://www.hinokage.jp/therapy/>

大分県



竹田市 市役所 観光協会  
豊後大野市 市役所 さとの旅公社  
佐伯市 市役所 観光協会

宮崎県



延岡市 市役所 観光協会  
高千穂町 市役所 観光協会  
日之影町 市役所 観光協会