

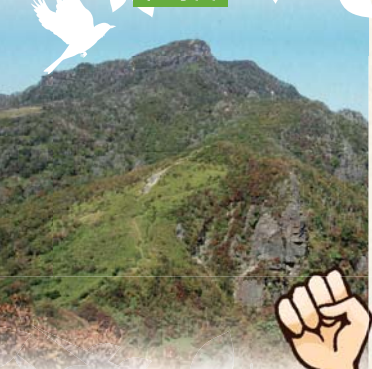


そぼ かたむき おおくえ

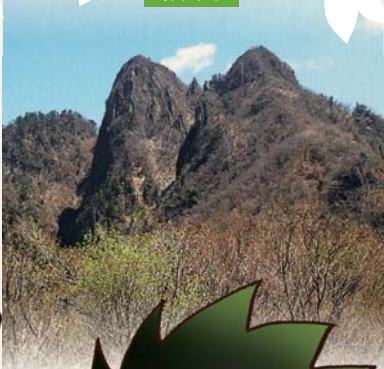
祖母・傾・大崩 ユネスコエコパーク

解説冊子
マンガ版

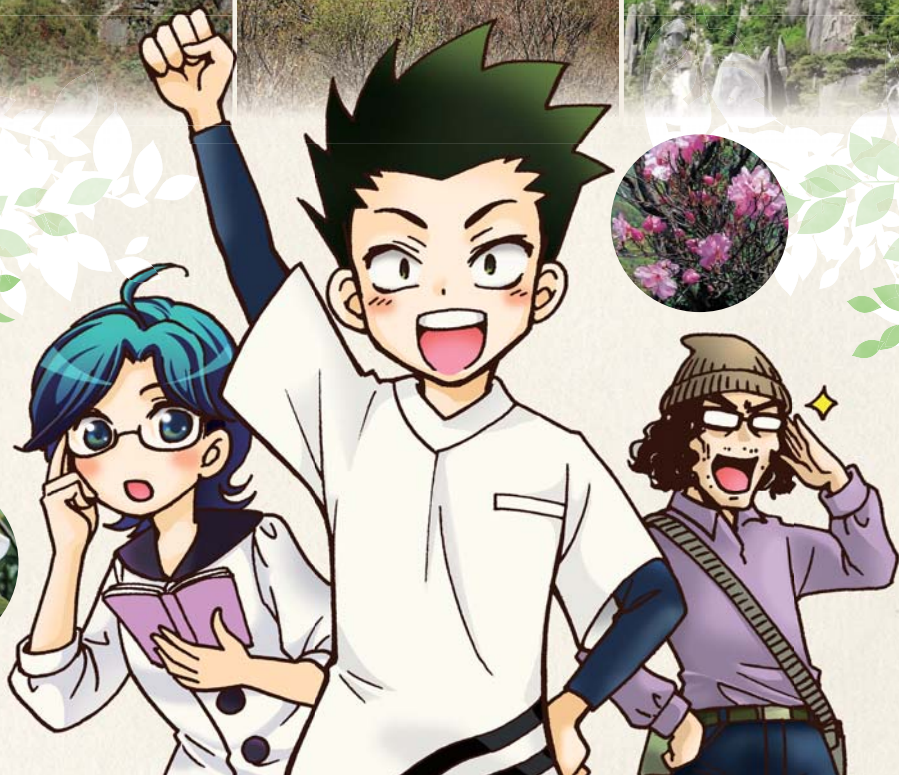
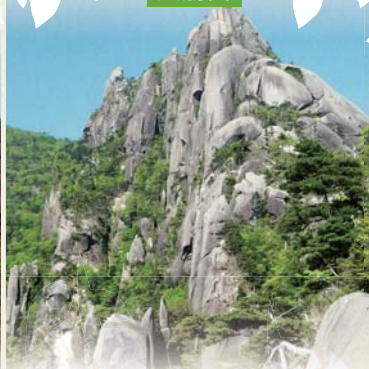
そぼさん
祖母山



かたむきやま
傾山



おおくえやま
大崩山



Sobo, Katamuki
and Okue
Biosphere Reserve

祖母・傾・大崩ユネスコエコパーク推進協議会

【大分県事務局】

大分県生活環境部自然保護推進室
TEL 097-536-1111 (県庁代表)

大分県佐伯市エコパーク推進室
TEL 0972-25-4118 (直通)

大分県竹田市商工観光課
TEL 0974-63-4807 (直通)

大分県豊後大野市商工観光課
TEL 0974-22-1001 (代表)

【宮崎県事務局】

宮崎県総合政策部中山間・地域政策課
TEL 0985-26-7035 (直通)

宮崎県延岡市経営政策課
TEL 0982-22-7074 (直通)

宮崎県高千穂町財政課総合政策室
TEL 0982-73-1260 (直通)

宮崎県日之影町地域振興課
TEL 0982-87-3910 (直通)

祖母・傾・大崩ユネスコエコパーク推進協議会公式ホームページ

<http://sobokatamuki-br-council.org/>



せんぼう けいこく はくく もり みず いとな じせだい
尖峰と溪谷が育む森と水、いのちの営みを次世代へ
しぜん いけい
～自然への畏敬をこめて～

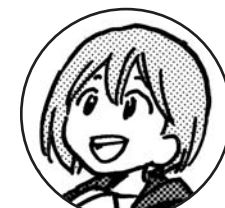


リョータ
主人公。スポーツが得意な小学6年生。クラスの人気者だが神楽が苦手。で、学級委員長のあおいから練習をするようによく注意される。



あおい
リョータのクラスの学級委員長。自然が豊かな地元で誇りを持っている。子ども神楽のリーダー。

猿田彦
祖母・傾・大崩山系に現れる、不思議な力を持った長い鼻が特徴の神様。リョータにしか見えない。



ハルカ
あおいに誘われてユネスコエコパーク調査隊に参加した、なかよしメンバー。

ノゾミ



あおいの父
ユネスコエコパーク調査隊で活動。動植物に関する知識はピカイチで、調査隊の子どもたちの引率係。



ハチ
あおいが飼っている犬。調査隊の道案内担当。

まず二つ目は
「神楽」だ

ウチの地元では
1年に何度か
子どもたちが
神楽を舞う



おとな かもま こ かくら
大人も顔負けの子ども神楽が
ひょうばん ちょうれんしゅう
評判で、そのために猛練習を
かさ 重ねるんだが…



リョータ君
ちがうよ！



リョータ君
ちよっと
おそいよ！



できねー！！

なぜだ…

そして決まって
このときに出てくる
2つ目の苦手なもの



カカカカカカカ！！
リョーター！！

何年たってもうまくならんのお！！

いったい、どうしたらそんな動きが
できるんじゃないかのお！！
あー、ゆかいゆかいじゃあ！！

このバケモン
みたいなやつ
「猿田彦」という…



どうもオレにしか
見えてないらしい

とにかく
ムカつく野郎だ！

その調子じゃ
今年も本番は
荷物持ち係かのお

うるせえ！
本番に出られる
ようになつたら
新しいグローブを
買ってもらえる
んだよ！！





あ、
わかんねー

ふりつけとか
順番とか
ぜんぜん頭に
入ってこねーよ



ただし、
ちよつとした試練を
受けにやならん

そうなの？
よくわからんけど、
がんばりまーす



ふむ…では神楽が
上手になる方法を
教えてやろうか

えっ！ あんた
神楽できるの!?

そりゃあワシ、
神楽に出てくるし…



目を開けい



では、
目を閉じよ

ホイ



「あおい」だ…
3つ目がこいつ…

このままでしたら
本番に出さないからね!!

頼むよ、
頼むよ、
頼むよ、
頼むよ、

オレも本番に
出してくれよ!

じゃあ
もっと練習して
上手になれば?



たしかに
あの娘の言うことは
正しいのう

あいつホント
ムカツク!



まっ、
せーせー
がんばることねー!

グローブが
どうのこうの
言ってるうちは
ダメでしょうけどね



!!ヨーター!!
もー、ダメダメじゃん!!
しっかり練習しなさいよ!!





あんにやるゝ
なにが神楽の試練だ
これじゃサバイバル
じゃねーか

普通の
小学生だったら
すぐ遭難して
しまっぞ：

まあ運動に
関しては天才だし
このくらい
ヨユーヨユー



それにしても
こんなところ
初めてだぞ

こんな人間が
手つかずの所が
あったんだな

クマとか
イノシシとか
出てくんじゃね？



お父さん
どうしたの!?

いまの
すごい悲鳴は
何かあった？



ま、こわいもんなしの
オレだし、いつでも
出てこいってんだ!



ギャアアアア



あゝつ
あゝつ
聞こえるか？

あつ！猿田彦！

てめえ
どういことだ
コレ！



ここは
さつきまでいた
川の上流！
祖母山の山奥じゃ！

おぬしが神楽を
踊れるようになる
ためには、自然に
親しみ、理解する
ことが必要じゃ！

な、なんで
だよ!?



とにかく自分で
歩いて行け！
家に帰るまでが
試練じゃからな

ふざけるなコラ!!
もいた所に
もどせー!!



もどせー



あゝあ
またはじまった
長くなるよー

聞いて
くれる
のかい!?



ユネスコ
エコパーク!
知らないの?

自然

人

共生

祖母・傾・大崩ユネスコエコパーク
大分県と宮崎県にある3つの大きな山を中心に、豊かな自然と人々が共生しながら取組を継続してきたことが認められ、2017年6月に登録された。

自然を学ぶ

文化を守る

大分県と宮崎県の2県6市町エリアは「自然と人」のつながりが認められ、多くの人が保全や保護に努めているの



君も知つてのとおり
ココは祖母・傾・大崩山系の
深〜い深〜い山奥だっ!

知らないし

そして我々はこの
祖母・傾・大崩山系で生物圏保存地域
(ユネスコエコパーク)に関わる
活動をしておるのだ!



ああいの
お友達
だったのかい
はじめまして
ああいの父です

いや〜
ビックリしたー



まさかキミ:
ああいの彼氏?

てか、
リョータ君、
びしよびしよ
じゃないか!

ああい!
タオルを貸して
あげなさい

はい



あ

おじさん達こそ
こんなところで
なにしてたの?

いや...
家まで歩いて
帰ってたとしたか...

ん?

かくしん ち いき
核心地域

おお どうしょくぶつ せいいく
多くの動植物が生育し、
これからも変わらずに
守っていく場所

かん しょう ち いき
緩衝地域

しぜんかんきよう ちようざ 自然環境の調査
山登り、川下
や自然体験学習のほか、
りなど自然を使った
遊びをする場所

い こう ち いき
移行地域

ひと せいかつ 人が生活し、
自然と長くつきあって
いく場所

ユネスコエコパークには
お互いに強化しあう
3つの機能があって、
そのために私たちは
エコパークを3つの地域に
分けるゾーニングを行
っているのよ

私たちが人間は
常に自然と人との
共生のバランスを
保つことを守って
いかねばならん！

ユネスコエコパーク 3つの機能

ほぞん きのう
保存機能

どうぶつ しょくぶつ 動物や植物など
生きものを守る上で
大切な地域であること

そうご かんけい
相互関係

がくじゆつてき けんきゆう しえん
学術的研究支援

かがくてき ちようざ がかしゆう
科学的な調査や学習のための
場所があること

けいざい しゃかい はってん
経済と社会の発展

しぜん にんげん じようず
自然と人間が上手につきあ
とりくみ おこな
取組が行われていること



ゾーニング図



区分	面積(ha)
核心地域	1,580
緩衝地域	17,748
移行地域	224,344
エコパーク全域	243,672

都道府県・市町村地図は国土交通省「国土数値情報(行政区域データ)」(平成27年)をもとに、祖母傾ユネスコエコパーク大分・宮崎推進協議会が加工した(<http://nfto.milt.go.jp/ksj/>)。背景地図は国土地理院地理院タイル(<http://nlfto.milt.go.jp/ksj/>)を用いた(海城部は海上保安庁海洋情報部の資料を使用して作成)(<http://www.gsi.go.jp/>)。道路・鉄道データはOpenStreetMapのデータを利用した。

祖母・傾・大崩ユネスコエコパークは、2県6市町(大分県佐伯市、竹田市、豊後大野市、宮崎県延岡市、高千穂町、日之影町)にまたがっています



神原溪谷 (竹田市)

はるなつあきゆめ
春夏秋冬、一年を通じて
こんな美しい景色があるって
すごいって思わない？



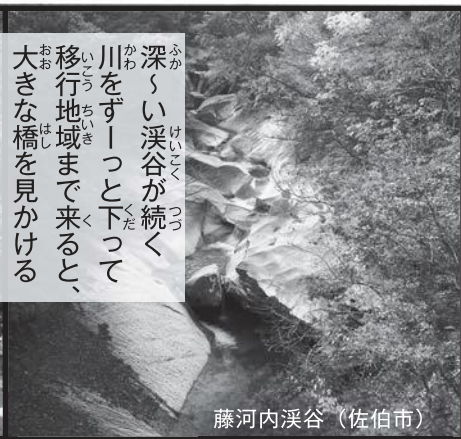
複雑な地形と
地質の谷あいには
清らかな水が
流れる溪谷も
貴重だし

九州でブナ林が
これだけ
残っているのも
珍しいのよ



青雲橋 (日之影町)

深い溪谷が続く
川をずーっと下って
移行地域まで来ると
大きな橋を見かける
ようになるわ。
日之影町の青雲橋は
東洋一のアーチ橋
なんだって



藤河内溪谷 (佐伯市)



キラリーン

動物？
何それ？



こうやって聞いていると
オレ達、スゲーとこに
住んでるのかもな
あおいたちは
この環境を
守る活動を
してたのか…

私とお父さん以外にも
エコパーク活動している
チームがあるんだよ



そこも
聞きたい
んだな！

あちやー、
火に油を
注いじゃった

い、いや
聞きたいっ
つーか…



なんでココが
ユネスコに認められたの？
どこにでもありそうじゃん
これくらい自然

でもさ



大崩山 (延岡市)

登山家にとって
憧れの山ばかりで
花崗岩の岩壁が
切り立つ大崩山は
「九州最後の秘境」
と呼ばれておる



まず祖母山、傾山、
大崩山といえは、
傾斜が急で険しい山
として知られておる



高千穂峽 (高千穂町)

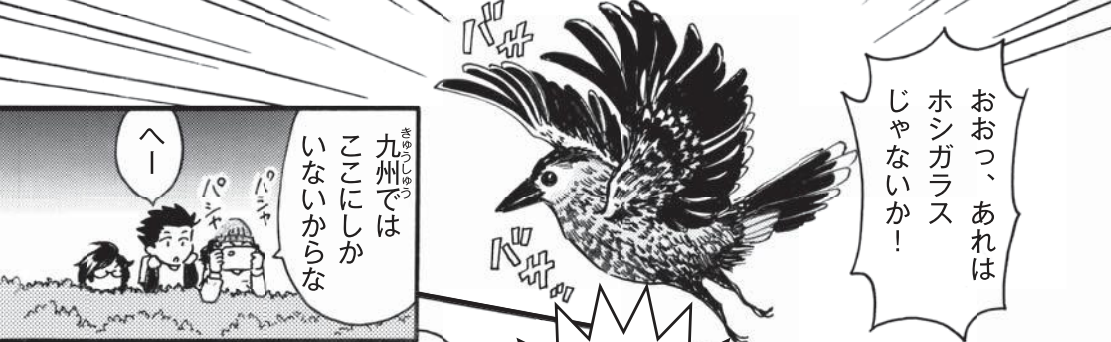
確かに
カッコイイ
景色かも！

原尻の滝や
高千穂峽などは
火砕流が冷えて
固まる時にできた
「柱状節理」が
川で削られてできた
地形なんだ



原尻の滝 (豊後大野市)

祖母山・傾山・大崩山系の
特殊な地形は
観光地としても
人気なんだよ



九州では
ここにしか
いないからな

へー





ツチビノキ



ウバタケギボウシ

出典：畿の国大分の植物誌

ああ、これね
ウバタケギボウシよ
祖母山の別名、
「姥岳」から命名された
ウバタケギボウシは
ここでしか見られない
貴重な花なのよ



お気に入り
あとでわかるように
キラキラシールを
貼っておかなくちゃ



これまで見つけた
植物たちって、
たくさんあるよね



アカマツ林



キレンゲショウマ



ツクシアケボノ
ツツジ



植物だけじゃなく
ブナやアカマツとか
樹木の名前もわかる
ようになったよね



われわれの活動はありのままの自然を次の世代に残すことを目的としておる！

山奥の自然林を残しながら、ふもとでは植林で森を作ったり、河川の氾濫防止とか野生動物に農作物を荒らされない工夫とか様々な活動をしておるんだ




どうしたんだい？ リョータくん

みんな楽しそうだなって

いいや

あの子たちも最初は「山歩きは疲れる」とか「服が汚れる」とか言ってたんだよ

でもね




素晴らしい自然を直に体験する人たちも増えているぞ

祖母山、傾山、大崩山は登山家人気の山だし

自然を思いきり満喫できるエコツーリズム




自分達の暮らしかこの地域の自然と大きな関わりがあることを知って

だんだんと面白くなってきたらしい

オレ達の暮らした自然が？



キャンピングやボルダリングなどのアウトドアスポーツ




人間は自然と共存できるようないろんな知恵を絞ってきたんだ

大地の恵みが生み出す農産品とか

急な傾斜地でお米を作る棚田とか




延岡市のシキミ

ほし乾シイタケ





たなだ ふうけい 棚田の風景

そういえばリョータくんがやってる神楽も自然と関係があるんだよ

子どもたちが自然について楽しく学べる自然観察会のような環境教育も盛んになっているよ

え、あの神楽も自然が？

大切な水を均等にわけたり、円形分水とか

石垣だらけの戸川集落はまるでインカ帝国みたいだよ

竹田市の円形分水

ひのかけちょう とがわしゅうらく 日之影町の戸川集落








もともと神楽とは
自然の恵みに感謝して
豊作や家族の健康、
安全を願って
神様にささげる
歌や踊りだからね

へえー、
そうだったんだ！
オレ、そんなことも
まったく知らずに
練習してたわ





はし
走れ
リョータ!!

うむ!
わかった!
ええじゃろう!



あれには...

ダメだ!



うおおお

おおお!!!

あいつらが
集めてきた
エコパークへの
大切な思いが
つまってるんだ



あつ



あつとした!

あそこだと
川に落ちるぞ!!



えっ、
リョータ!!

どうした
リョータ
帰るのか?



おい、
猿田彦!

もう試験とか
どうでもいい!
キャンセルだ!

そのかわり
あいつから
MEMOを
取り返してくれ!



ええのか?
神楽が
下手くそな
ままだと

神楽は
オレがマジメに
練習すりゃいい



たのむ!
やってくれ!

あ、あたしも
少しは
…ねっ

それはそうと
頼みがある！
えっ
なに？

はあー
もう今日は
ヘトヘトだぜ…
でも、みんな
喜んでたよ
リョータのこと
見直したって

リョータくんは
もう立派な
我々の仲間だよ！
ホント？
やったー

オレも
調査隊の仲間
に入れてくれよ
なんか
オマエたちみたいに
エコパークを
極めたいっつか

ワシの姿が
見える者が
まだいたとは…
まあね
今日の活躍も
そのおじさん
のおかげでしょ？

リョータ！
あたしも
頼みがあるの
おうっ
なんでも
言ってくれ！

その鼻の長い
おじさんを
紹介してよ
えっ？

あんだ、
大丈夫！
あのお音は！
リョータ！
ふふ…
ハハッ

おう、
無事だったぜ！
エコパークの
記録メモ！
ぜーぜー
キラキラ…
エコパークの
活動日記

それで
よいのじゃ
リョータ
自分のこと
だけでなく
助けあい
わかりあう心…
え？
猿田彦？

自然も人も
一緒じゃよ
これで試験は
合格じゃ!!

やった！
ありがとう！
リョータくん
すごい！

わたしたちの誇り
 祖母・傾・大崩ユネスコエコパークについて
 もっと理解を深め、
 大切に守っていこう。

祖母・傾・大崩ユネスコエコパークの特徴

急峻な山岳地形と美しい溪谷

火山活動に伴う岩峰群がいたる所に見られ、
 人々を魅了する荘厳な断崖や、低山部の美しい溪谷など、
 独特な景観美があります。

幅広い植生と希少性

幅広い植生が見られるとともに、
 ニホンカモシカやソボサンショウウオなどの
 希少種が生息する生物種の宝庫です。

豊かな自然の保全と活用

自然への畏敬の念とともに、住民による自然保護活動や、
 農林業や観光業などにおける
 自然資源の持続的な利活用が図られています。

「祖母・傾・大崩ユネスコエコパーク解説冊子 マンガ版」

2019年3月制作 印刷：佐伯印刷株式会社 原作：二宮敬介 作画協力：寺島ヒロ

