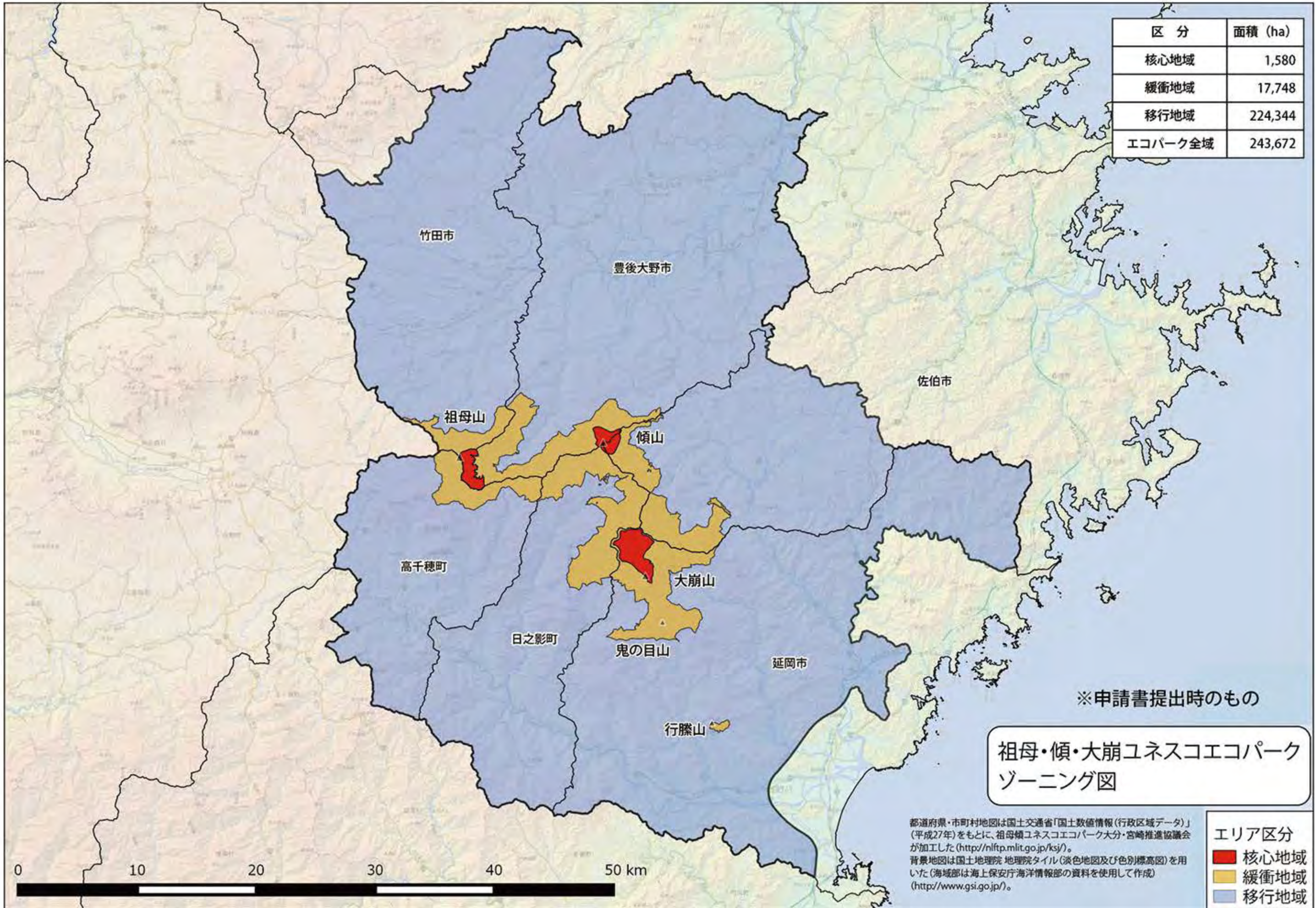


区分	面積 (ha)
核心地域	1,580
緩衝地域	17,748
移行地域	224,344
エコパーク全域	243,672



※申請書提出時のもの
 祖母・傾・大崩ユネスコエコパーク
 ゾーニング図

都道府県・市町村地図は国土交通省「国土数値情報(行政区域データ)」(平成27年)をもとに、祖母嶺ユネスコエコパーク大分・宮崎推進協議会が加工した(<http://nlftp.mlit.go.jp/ksj/>)。背景地図は国土地理院 地理院タイル(淡色地図及び色別標高図)を用いた(海域部は海上保安庁海洋情報部の資料を使用して作成)(<http://www.gsi.go.jp/>)。

エリア区分
 ■ 核心地域
 ■ 緩衝地域
 ■ 移行地域