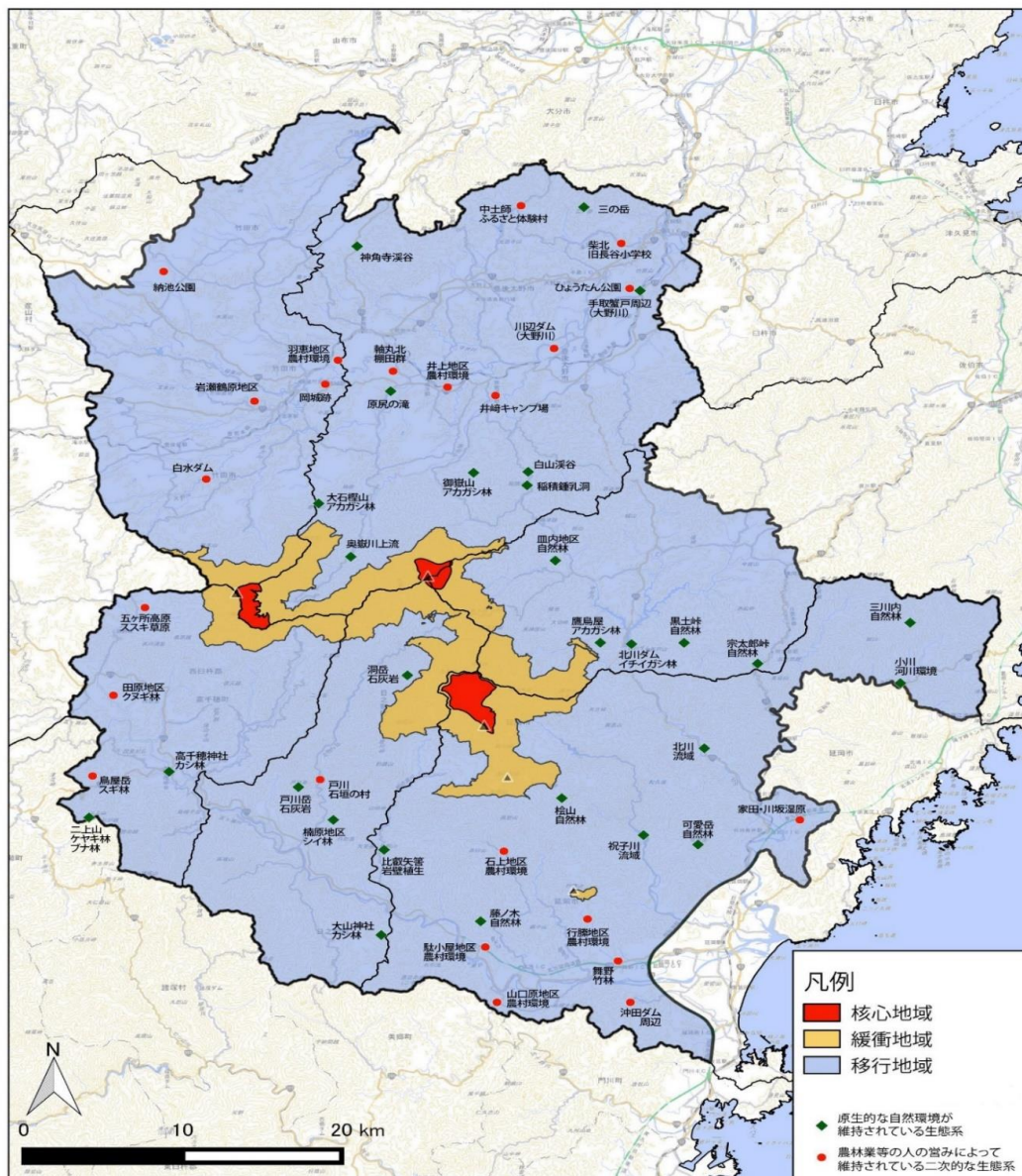


【別紙】

1 緩衝・移行地域における重点調査研究地域・分野

- ・御嶽山アカガシ林（大分県豊後大野市）：植生、節足動物など
- ・神原地区（大分県竹田市）：植物、節足動物など
- ・鬼の目、国見、ダキ山稜線から南側斜面（宮崎県延岡市）：植生、哺乳類（ニホンカモシカ）など
- ・洞岳、トッキン岳、五葉山系北側～西側斜面（宮崎県日之影町）：植生、哺乳類（ニホンカモシカ）など
- ・大崩山の核心地域外縁部と稜線に挟まれたエリア〔主に稜線の南側、東側〕（宮崎県延岡市）：全分野
- ・二上山（宮崎県高千穂町）：爬虫類、両生類、魚類、貝類
- ・行藤山（宮崎県延岡市）：植生など
- ・その他、緩衝・移行地域内での哺乳類（ニホンカモシカ）など

2 移行地域における生物多様性の高い地域



都道府県・市町村地図は国土交通省「国土数値情報（行政区域データ）」（平成27年）をもとに、祖母傾ユネスコエコパーク大分・宮崎推進協議会が加工した（<http://nlftp.mlit.go.jp/ksj/>）。背景地図は国土地理院 地理院タイル（淡色地図）を用いた（<http://www.gsi.go.jp/>）。